

miniPOS elio V2



Užívateľská príručka

Popis zariadenia

1. Tlačiareň

Pre tlač pokladničný dokladov, keď je zariadenie zapnuté.

2. Tlačidlo Power

Krátke stlačenie: odomknutie , zamknutie obrazovky.

Dlhé stlačenie: 2-3 sekundy pri vypnutom zariadení – prebehne zapnutie zariadenia.

Dlhé stlačenie: 2-3 sekundy pre zobrazenie možnosti vypnutia alebo reštartovania zariadenia.

Dlhé stlačenie: na 11 sekúnd pre automatické reštartovanie zariadenia (v prípade že zariadenie nereaguje).

3. Tlačidlo Hlasitosť (Volume)

Slúži pre zníženie alebo zvýšenie hlasitosti.

4. Type-C USB

Slúži pre nabíjanie zariadenia, alebo pre pripojenie k PC.

5. Kamera

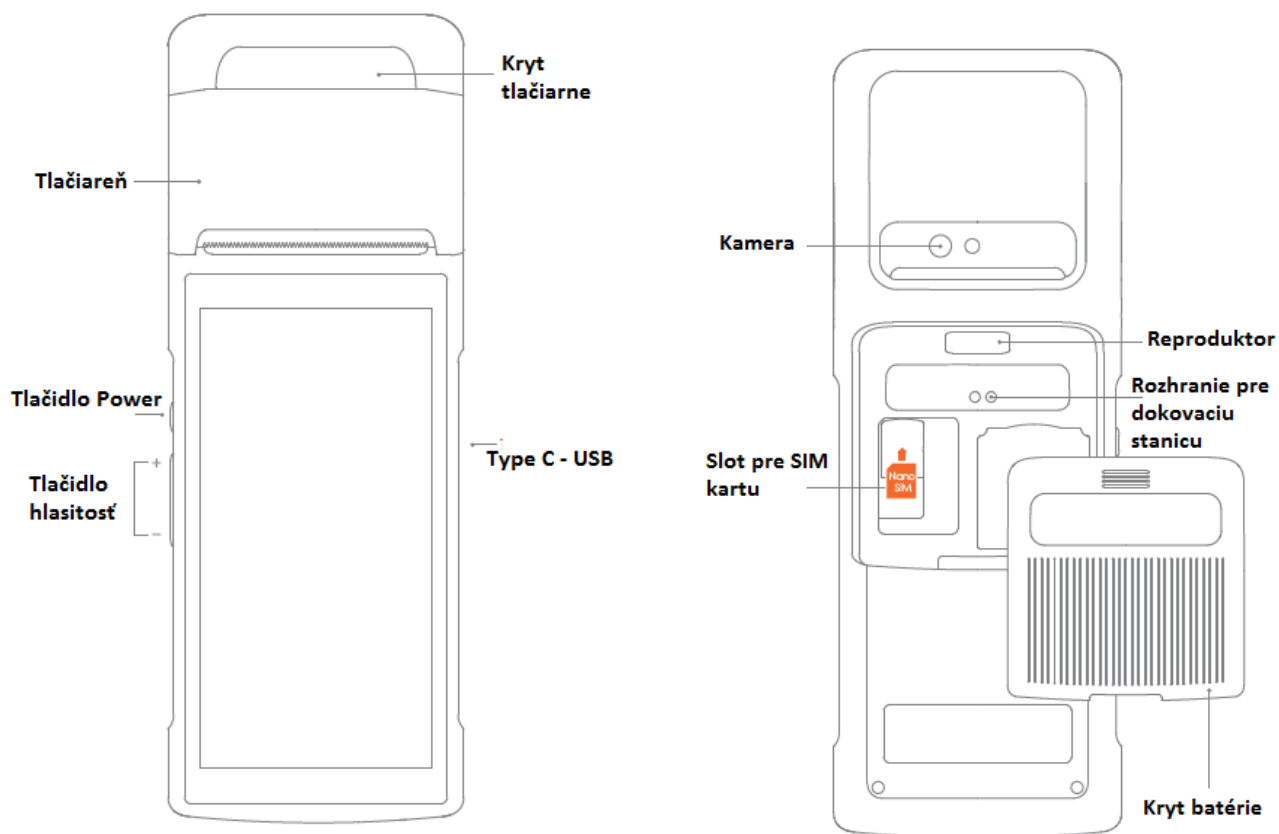
Slúži na skenovanie platieb, 1D/2D čiarových kódov.

6. Rozšírené rozhranie

Možnosť pripojiť nabíjaciu stanicu (dokovacia stanica na nabíjanie sa dá dokúpiť osobitne)

7. Slot na SIM kartu

Poznámka: Aby sa predišlo možným chybám, uistite sa že je zariadenie vypnuté keď vkladáte alebo vyberáte SIM kartu.

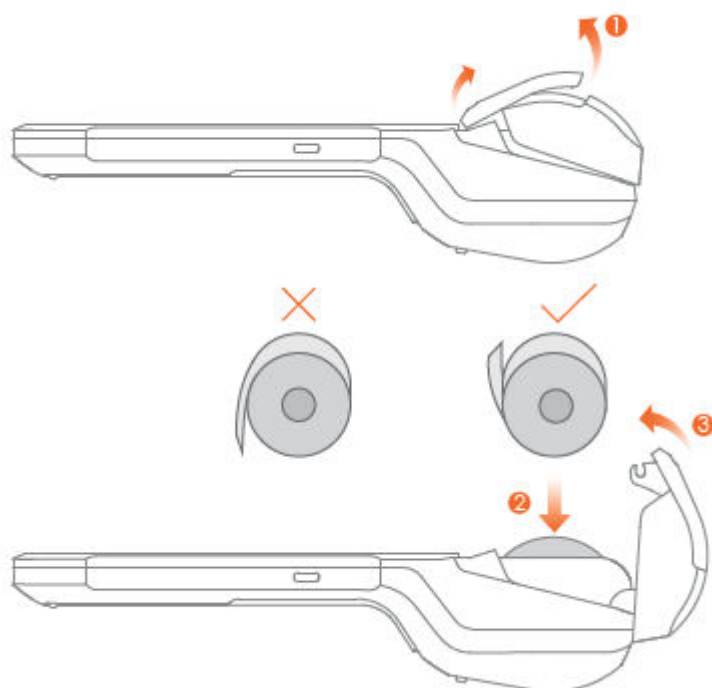


Inštrukcie pre tlač

Zariadenie podporuje tlač na 58mm termo pásku : 57+-0,5mm * 50mm.

1. Prosím otvorte kryt tlačiarne pomocou rukoväte. Prosím neotvárajte kryt na silu, aby ste predišli poškodeniu valčeka na tlačovej hlave.
2. Vložte papierovú pásku správnym smerom podľa obrázka a kúsok z papierovej pásky vytiahnite z krytu.
3. Zatvorte kryt papiera .

Poznámka: Pokiaľ Vám pri tlači vyjde prázdna biela páska, skontrolujte či ste pásku vložili do krytu správnym smerom.



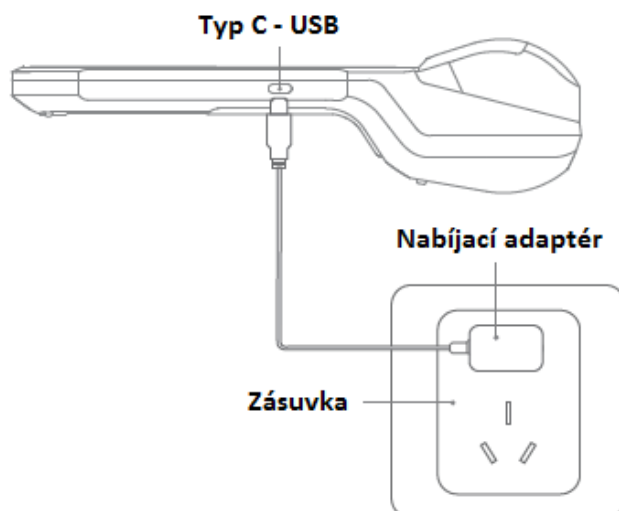
Poznámky

Bezpečnostné varovanie

Do adaptéra pripojte USB-C kábel a adaptér pripojte do zásuvky; Aby nedošlo k zraneniu, nepokúšajte sa rozoberať adaptér; Toto je produkt triedy A. Tento produkt môže spôsobovať rádiové rušenie v životnom prostredí. V takom prípade sa od používateľa môže vyžadovať, aby prijal primerané opatrenia proti rušeniu.

Výmena batérie:

1. Pri výmene batérie za nesprávnu batériu môže vzniknúť nebezpečenstvo výbuchu!
2. Vymenenú batériu zlikvidujte pracovníkom údržby a prosím, nevyhadzujte ju do ohňa!



Dôležité bezpečnostné pokyny

Nepoužívajte zariadenie počas búrky, aby ste predišli možným rizikám zásahu bleskom; Ak spozorujete neobvyklý zápach, teplo alebo dym, ihneď zariadenie vypnite. orezávač papiera je ostrý, nedotýkajte sa ho.

Doporučenie

Nepoužívajte terminál v blízkosti vody alebo vlhkosti, aby ste zabránili vniknutiu kvapaliny do terminálu; Nepoužívajte terminál vo veľmi chladnom alebo horúcom prostredí, napríklad v blízkosti plameňa alebo zapálených cigariet; Nenechajte zariadenie spadnúť, nehádzte a neohýbajte; Ak je to možné, používajte terminál v čistom a bezprašnom prostredí, aby ste predišli pádu malých predmetov do terminálu; Nepoužívajte terminál v blízkosti lekárskeho prístrojov bez povolenia.

Vyhlásenia

Výrobca nepreberá zodpovednosť za tieto činnosti:

Poškodenia spôsobené používaním a údržbou bez dodržania podmienok špecifikovaných v tejto príručke; Spoločnosť nepreberá zodpovednosť za škody alebo problémy spôsobené voliteľnými položkami alebo spotrebným materiálom (namiesto pôvodných produktov alebo schválených produktov spoločnosti). Zákazník nie je oprávnený meniť alebo upravovať produkt bez nášho súhlasu. Operačný systém produktov podporuje oficiálne aktualizácie systému, ale ak operačný systém zmeníte na systém ROM tretích strán alebo ak systémové súbory priradíte crackovaním systému, môže to spôsobiť nestabilitu systému a bezpečnostné riziká a hrozby.

Odvoly

V dôsledku inovácie produktu sa niektoré podrobnosti v tomto dokumente nemusia zhodovať s produktom. Spoločnosť si vyhradzuje právo na interpretáciu tohto dokumentu. Spoločnosť si tiež vyhradzuje právo zmeniť túto špecifikáciu bez predchádzajúceho upozornenia.

CE informácie certifikácie

Toto zariadenie bolo testované na typické operácie pri nosení tela, keď bol chrbát prenosnej časti vo vzdialenosti 5 mm. Na zachovanie súladu s požiadavkami na vystavenie vysokofrekvenčnému žiareniu používajte príslušenstvo, ktoré dodržiava vzdialenosť 5 mm medzi telom používateľa a zadnou časťou slúchadla. Použitie sponiek na opasok, puzdier a podobného príslušenstva by nemalo obsahovať kovové komponenty vo svojej zostave. Použitie príslušenstva, ktoré nespĺňa tieto požiadavky, nemusí byť v súlade s požiadavkami na vystavenie vysokofrekvenčnému žiareniu a malo by sa mu vyhnúť. Ak používate kardiostimulátor, načúvací prístroj, kochleárny implantát alebo iné zariadenie, používajte telefón podľa pokynov lekárov.

Bezpečnostné upozornenie

Používajte zariadenie zodpovedne. Pred použitím si prečítajte všetky pokyny a bezpečnostné informácie, aby ste predišli zraneniu. Limitná prevádzková teplota okolia zariadenia deklarovaná výrobcom je -15 do 55 °C.

Bezpečnostné upozornenie pre batériu

UPOZORNENIE: Pri nesprávnej výmene batérie hrozí nebezpečenstvo výbuchu. Vymeňte iba za rovnaký alebo ekvivalentný typ batérie odporúčaný výrobcom. Použité batérie zlikvidujte podľa pokynov výrobcov batérií.

UPOZORNENIE: RIZIKO VÝBUCHU, AK JE BATÉRIA VYMENENÁ ZA NESPRÁVNY TYP. POUŽITÉ BATÉRIE ZNEŠKODŇUJTE PODĽA POKYNOV.

UPOZORNENIE: Horná hranica teploty nabíjania batérie je 40°C.

Bezpečnostné upozornenie pre adaptér

Pri nabíjaní umiestnite zariadenie do prostredia s normálnou izbovou teplotou a dobrým vetraním.

Odporúča sa nabíjať zariadenie v prostredí s teplotou v rozmedzí od 0°C do 40°C.

Iba pre nadmorskú výšku do 2km.

Bezpečnostné upozornenie pre Wi-Fi

Vypnite Wi-Fi v oblastiach, kde je používanie Wi-Fi zakázané alebo kde môže spôsobiť rušenie alebo nebezpečenstvo, napríklad v lietadlách počas letu.

Technická špecifikácia

Operačný systém:	Android 7.1
CPU frekvencia:	1.3 GHz Quad core
RAM:	1GB
FLASH:	8GB Nand Flash
Displej:	5,45" IPS, rozlíšenie 1440x720
Dotykový displej:	Kapacitný
Kamera:	5M AF / (0,3M FF optional)
Bezdrôtové technológie:	2G : B2/B3/B5/B8 3G : WCDMA(B1/B2/B4/B5) 4G : B2/B3/B4/B7/B17/B28
Wi-Fi:	Build-in Wi-Fi 802.11a/b/g/n(2.4G/5G)
Bluetooth:	Podpora Bluetooth 4.0
Tlačidlá:	Zapnutie, hlasitosť
Rozhrania:	USB typ C, Nano SIM
Typ tlačiarne:	Tepelná
Papierová páska:	58 mm * max 50 mm
Batéria:	7.6V/2580mAh
Rozmery:	L 219.1mm ×W 80mm ×H 17.8mm
Adaptér:	OUTPUT : DC5V/2A INPUT : AC100~240V/0.3A 50/60Hz